

HELYSZÍNRAJZ 500

M 1:500

Általános adatok:

Telek hrsz:	1624/4
Telekterület:	4971 m ²
Épület bruttó alapterülete:	1858,92 m ²
Beépítettség:	37,39 % - megfelel!
Övezet beépíthetősége:	50%
Max.épület / építmény magasság:	12,50 m
I. ütem ép. magasság:	10,21 m - megfelel!
II. ütem ép. magasság:	12,36 m - megfelel!
III. ütem ép. magasság:	10,28 m - megfelel!
Ép. magasság egybe:	12,04 m - megfelel!
Szintszám:	5
Zöldterület:	1492,55 m ²
Zöldfelületi lefedettség:	30,03 % - megfelel!
Min. Zöldfelület:	20%
Parkolóhelyek száma:	76 db

Szintmagasságok:

Út koronaszint:	+0,30; -0,36 m
Járdaszint utcán:	+0,30; -0,36 m
Bejárati járdaszint:	-0,05 m
Földszinti padló szint:	±0,00 m = mBf.: +111 m
Külső terasz padló szint:	-0,02 m
Terepszint:	+0,30; -0,36 m
Eresz magasság:	+11,92; +12,32; +15,29 m

Övezeti besorolás:

Vt-5/SZ/50/20/12,5/

Közművek:

- vízellátás
- s—s—s—s— csatorna vezeték
- áramellátás
- g—g—g—g— gázellátás

Jelmagyarázat:

- Beépítési vonal
- Telekhatárok
- A kérelemmel érintett ingatlan határa
- ◁ Gépjármű forgalom
- ◄ Gyalogos forgalom



01	1:500-es alaprajz készítése	200	100
02	A kiviteltől való eltérések ellenőrzése	100	100
03	A kiviteltől való eltérések ellenőrzése	100	100
04	A beépítés módja	szabvány szerinti	100
05	A magasságok legmagasabb értéke	12,50	100
06	A beépítettség legnagyobb értéke	37,39	100
07	A zöldterület legnagyobb értéke	1492,55	100
08	Az oldalkert minimuma	5,00	100
09	Az oldalkert maximuma	5,00	100
10	A telekhatár minimuma	5,00	100



Ez az engedélyezési terv az építész tervező szellemi tulajdona, védelmét az 1999. évi LXXVI.törvény biztosítja. A terv csak a kapcsolódó nézetekkel, metszetekkel, részletrajzokkal, rétegtanokkal és szakági tervekkel együtt érvényes! A helyszínen a méretek ellenőrzendőek! A technológia és munkavédelmi előírások betartandók! Az építkezés csak felelős műszaki vezető irányításával végezhető! A talajvizsgálati jelentésben leírtakat maradéktalanul be kell tartani. A terv kivitelezésre nem alkalmas!

Társasház építési engedélyezési terve Építészeti tervdokumentáció

AZ ÉPÍTÉSI HELY CÍME:
8380 Hévíz belterület, Hrsz.: 1626/4

Építész tervező:
T2 Cove Design Kft.
8315 Gyenesdiás, Kossuth Lajos utca 99.

Építész tervező:
Födélmesi Tamás Okleveles építészmérnök
É-20-0335

Riedl Tamás Okleveles építészmérnök
É-20-0224

Androsics-Zetz Dóra Okleveles építészmérnök

Megbízó:
Ladnai Tamás és Dr. Gelencsér Kálmán
8380 Hévíz, Dr. Babócsay utca 52. és
8330 Hévíz, Fecske utca 26.

RAJZ MEGNEVEZÉSE:
HELYSZÍNRAJZ 500

HELYRAJZI SZÁM: **1626/4** RAJZ MÉRETARÁNYA: **M 1:500** DÁTUM: **2023.02.**



É-00



Földszinti helyiség kimutatás			
Helyiség szám	Helyiség neve	Felület	Számlított terület
0.01	Lépcsóház	Kerámia	43,34
0.02	Külsőudvar	Kerámia	20,41
0.03	Terasz	Kerámia	48,48
0.04	Terasz	Kerámia	48,24
0.05	Garázs	Kerámia	435,55
0.06	Garázs	Kerámia	217,15
0.07	Recepció, közösségi tér	Kerámia	107,46
0.08	Lépcsóház	Kerámia	27,25
0.09	Lépcsóház	Kerámia	31,91
0.10	Garázs	Kerámia	252,92
0.11	Galéria	Kerámia	16,99
0.12	Tarokk	Kerámia	16,99
0.13	Tarokk	Kerámia	36,95
1.1	Előter	Kerámia	3,21
1.2	Fürdő	Kerámia	5,65
1.3	Nappali	Parketta	19,84
1.4	Konyha-étkező	Kerámia	5,81
1.5	Szoba	Parketta	11,67
2.1	Előter	Kerámia	3,21
2.2	Fürdő	Kerámia	5,65
2.3	Nappali	Parketta	19,84
2.4	Konyha-étkező	Kerámia	5,81
2.5	Szoba	Parketta	11,67
3.1	Előter	Kerámia	2,88
3.2	Nappali	Parketta	23,64
3.3	Konyha	Kerámia	5,53
3.4	Fürdő	Kerámia	4,54
3.5	Szoba	Parketta	11,42
4.1	Előter	Kerámia	4,66
4.2	Fürdő	Kerámia	4,62
4.3	Nappali	Parketta	18,80
4.4	Konyha-étkező	Kerámia	6,46
4.5	Szoba	Parketta	11,67
5.1	Előter	Kerámia	4,77
5.2	Fürdő	Kerámia	3,98
5.3	Konyha	Kerámia	6,97
5.4	Garázs	Parketta	23,87
			1 538,35 m ²

- Jelmegnevezés:**
- Movable wall
 - Porotherm exterior wall
 - Porotherm interior wall
 - Gypsum board
 - Austrotherm XPS insulation
 - Austrotherm Graft insulation
 - Austrotherm EPS insulation
 - PPR
 - SCHÖCK HÖRMINGSTÄBLEN
 - PURFENT
 - Structure
 - Drainage
 - Floor slab
 - Wall
 - Ceiling

Társasház építési engedélyezési terve
 Építész tervdokumentáció
 AZ ÉPÍTÉSHEZ FÜGŐ
 SZŰRŐRENDSZERRENDELÉS, HÉSZ: 1626/4
 Építész tervező:
 T2 Cove Design Kft.
 1133 Budapest, Károlyi Lajos utca 95.
 Építész tervező:
 Építész Társaság Önkormányzatokért
 1133 Budapest, Károlyi Lajos utca 95.
 Méghízó:
 László Tóth és Dr. Gábor Kálmán
 1133 Budapest, Károlyi Lajos utca 95.
 Földrajzi név:
 FÖLDSZINTI ALAPRAJZ
 HELYVÁLTOZÁS SZÁM: 1626/4
 M 1:100
 2023.02.
 É-03

Helyiség szám	Helyiség neve	Felület	Számbolt terület
6.1.	Ekőter	Kerámia	3,64
6.2.	Fürdő	Kerámia	5,65
6.3.	Nappali	Parketta	21,25
6.4.	Konyha-étkező	Kerámia	5,81
6.5.	Szoba	Parketta	11,67
7.1.	Ekőter	Kerámia	3,21
7.2.	Fürdő	Kerámia	6,32
7.3.	Nappali	Parketta	19,84
7.4.	Konyha-étkező	Kerámia	5,81
7.5.	Szoba	Parketta	12,97
8.1.	Ekőter	Kerámia	1,61
8.2.	WC	Kerámia	1,51
8.3.	Konyha-étkező	Kerámia	5,68
8.4.	Nappali	Parketta	18,51
8.5.	Fürdő	Kerámia	5,44
8.6.	Szoba	Parketta	10,16
8.7.	Szoba	Parketta	11,42
9.1.	Ekőter	Kerámia	1,61
9.2.	WC	Kerámia	1,51
9.3.	Konyha-étkező	Kerámia	5,68
9.4.	Nappali	Parketta	18,51
9.5.	Fürdő	Kerámia	5,44
9.6.	Szoba	Parketta	10,16
9.7.	Szoba	Parketta	11,42
10.1.	Ekőter	Kerámia	3,21
10.2.	Fürdő	Kerámia	5,65
10.3.	Nappali	Parketta	19,84
10.4.	Konyha-étkező	Kerámia	5,81
10.5.	Szoba	Parketta	11,67
11.1.	Ekőter	Kerámia	3,21
11.2.	Fürdő	Kerámia	5,65
11.3.	Nappali	Parketta	19,84
11.4.	Konyha-étkező	Kerámia	5,81
11.5.	Szoba	Parketta	11,67
12.1.	Ekőter	Kerámia	3,21
12.2.	Fürdő	Kerámia	5,65
12.3.	Nappali	Parketta	19,84
12.4.	Konyha-étkező	Kerámia	5,81
12.5.	Szoba	Parketta	11,67
13.1.	Ekőter	Kerámia	4,66
13.2.	Fürdő	Kerámia	4,62
13.3.	Nappali	Parketta	18,80
13.4.	Konyha-étkező	Kerámia	6,46
13.5.	Szoba	Parketta	11,67
14.1.	Ekőter	Kerámia	4,77
14.2.	Fürdő	Kerámia	3,56
14.3.	Konyha-étkező	Kerámia	6,97
14.4.	Garzon	Parketta	23,87
15.1.	Ekőter	Kerámia	3,21
15.2.	Fürdő	Kerámia	5,65
15.3.	Nappali	Parketta	19,84
15.4.	Konyha-étkező	Kerámia	5,81
15.5.	Szoba	Parketta	11,67
16.1.	Ekőter	Kerámia	3,21
16.2.	Fürdő	Kerámia	5,65
16.3.	Nappali	Parketta	19,84
16.4.	Konyha-étkező	Kerámia	5,81
16.5.	Szoba	Parketta	11,67
17.1.	Ekőter	Kerámia	3,21
17.2.	Fürdő	Kerámia	5,65
17.3.	Nappali	Parketta	19,84
17.4.	Konyha-étkező	Kerámia	5,81
17.5.	Szoba	Parketta	11,67
18.1.	Ekőter	Kerámia	3,21
18.2.	Fürdő	Kerámia	5,65
18.3.	Nappali	Parketta	19,84
18.4.	Konyha-étkező	Kerámia	5,81
18.5.	Szoba	Parketta	11,67
19.1.	Ekőter	Kerámia	3,21
19.2.	Fürdő	Kerámia	5,65
19.3.	Nappali	Parketta	19,84
19.4.	Konyha-étkező	Kerámia	5,81
19.5.	Szoba	Parketta	11,67
20.1.	Ekőter	Kerámia	3,21
20.2.	Fürdő	Kerámia	6,32
20.3.	Nappali	Parketta	19,84
20.4.	Konyha-étkező	Kerámia	5,81
20.5.	Szoba	Parketta	12,97
21.1.	Ekőter	Kerámia	3,21
21.2.	Fürdő	Kerámia	5,65
21.3.	Nappali	Parketta	19,83
21.4.	Konyha-étkező	Kerámia	5,81
21.5.	Szoba	Parketta	11,67
22.1.	Ekőter	Kerámia	3,21
22.2.	Fürdő	Kerámia	5,65
22.3.	Nappali	Parketta	19,83
22.4.	Konyha-étkező	Kerámia	5,81
22.5.	Szoba	Parketta	11,67
23.1.	Ekőter	Kerámia	3,58
23.2.	Fürdő	Kerámia	4,97
23.3.	Nappali	Parketta	17,46
23.4.	Konyha-étkező	Kerámia	6,45
23.5.	Szoba	Parketta	11,66
1.01.	Lépcsőház	Kerámia	43,34
1.02.	Közelkedő	Kerámia	29,77
1.03.	Lépcsőház	Kerámia	27,75
1.04.	Közelkedő	Kerámia	37,22
1.05.	Lépcsőház	Kerámia	43,23
1.06.	Közelkedő	Kerámia	27,76
1.07.	Tároló	Kerámia	46,89
			1 100,42 m²

Jelmegjelzés	Leírás
[Symbol]	Móváltó vasbeton
[Symbol]	Ponozthom vázkerámia falazat
[Symbol]	Ponozthom hanggátló falazat
[Symbol]	álpalbeton
[Symbol]	Austrothem XPS hősziget
[Symbol]	Austrothem Gfali hősziget
[Symbol]	Austrothem EPS képzőanyag hősziget
[Symbol]	PRR
[Symbol]	SCHÖCK HÖHNEMÉZGÉSKÖZ
[Symbol]	PURENT
[Symbol]	szekerezési fa
[Symbol]	iponkötött kavics
[Symbol]	vízszigetelés
[Symbol]	padló burkolat
[Symbol]	termett talaj

1. EMELETI ALAPRAJZ



Társasház építési engedélyezési terve
 Építészeti tervdokumentáció
 AZ ÉPÍTÉSHEZ KÖTŐ FELTÉTELEK
 Építész tervező: T2 Cove Design Kft.
 Építész tervező: T2 Cove Design Kft.
 Építész tervező: T2 Cove Design Kft.



2. Emeleti helyiség kimutatás

Helyiség szám	Helyiség neve	Felület	Számított terület
24.1	Eldőlr	Kerámia	3,84
24.2	Fürdő	Kerámia	5,65
24.3	Nappali	Parketta	21,25
24.4	Konyha-étkező	Kerámia	5,81
24.5	Szoba	Parketta	11,87
25.1	Eldőlr	Kerámia	3,21
25.2	Fürdő	Kerámia	6,32
25.3	Nappali	Parketta	19,84
25.4	Konyha-étkező	Kerámia	5,81
25.5	Szoba	Parketta	12,97
26.1	Eldőlr	Kerámia	1,61
26.2	WC	Kerámia	1,51
26.3	Konyha-étkező	Kerámia	5,68
26.4	Nappali	Parketta	18,51
26.5	Fürdő	Kerámia	5,44
26.6	Szoba	Parketta	10,16
26.7	Szoba	Parketta	11,42
27.1	Eldőlr	Kerámia	1,61
27.2	WC	Kerámia	1,51
27.3	Konyha-étkező	Kerámia	5,68
27.4	Nappali	Parketta	18,51
27.5	Fürdő	Kerámia	5,44
27.6	Szoba	Parketta	10,16
27.7	Szoba	Parketta	11,42
28.1	Eldőlr	Kerámia	3,21
28.2	Fürdő	Kerámia	5,65
28.3	Nappali	Parketta	19,84
28.4	Konyha-étkező	Kerámia	5,81
28.5	Szoba	Parketta	11,87
29.1	Eldőlr	Kerámia	3,21
29.2	Fürdő	Kerámia	5,65
29.3	Nappali	Parketta	19,84
29.4	Konyha-étkező	Kerámia	5,81
29.5	Szoba	Parketta	11,87
30.1	Eldőlr	Kerámia	3,21
30.2	Fürdő	Kerámia	5,65
30.3	Nappali	Parketta	19,84
30.4	Konyha-étkező	Kerámia	5,81
30.5	Szoba	Parketta	11,87
31.1	Eldőlr	Kerámia	4,66
31.2	Fürdő	Kerámia	4,62
31.3	Nappali	Parketta	18,80
31.4	Konyha-étkező	Kerámia	6,46
31.5	Szoba	Parketta	11,87
32.1	Eldőlr	Kerámia	4,77
32.2	Fürdő	Kerámia	3,58
32.3	Konyha-étkező	Kerámia	6,07
32.4	Garzon	Parketta	23,87
33.1	Eldőlr	Kerámia	3,21
33.2	Fürdő	Kerámia	5,65
33.3	Nappali	Parketta	19,84
33.4	Konyha-étkező	Kerámia	5,81
33.5	Szoba	Parketta	11,87
34.1	Eldőlr	Kerámia	3,21
34.2	Fürdő	Kerámia	5,65
34.3	Nappali	Parketta	19,84
34.4	Konyha-étkező	Kerámia	5,81
34.5	Szoba	Parketta	11,87
35.1	Eldőlr	Kerámia	3,21
35.2	Fürdő	Kerámia	5,65
35.3	Nappali	Parketta	19,84
35.4	Konyha-étkező	Kerámia	5,81
35.5	Szoba	Parketta	11,87
36.1	Eldőlr	Kerámia	3,21
36.2	Fürdő	Kerámia	5,65
36.3	Nappali	Parketta	19,84
36.4	Konyha-étkező	Kerámia	5,81
36.5	Szoba	Parketta	11,87
37.1	Eldőlr	Kerámia	3,21
37.2	Fürdő	Kerámia	5,65
37.3	Nappali	Parketta	19,84
37.4	Konyha-étkező	Kerámia	5,81
37.5	Szoba	Parketta	11,87
38.1	Eldőlr	Kerámia	3,07
38.2	Fürdő	Kerámia	3,58
38.3	Nappali	Parketta	17,13
38.4	Konyha-étkező	Kerámia	3,62
38.5	Szoba	Parketta	11,51
39.1	Eldőlr	Kerámia	3,21
39.2	Fürdő	Kerámia	6,32
39.3	Nappali	Parketta	19,84
39.4	Konyha-étkező	Kerámia	5,81
39.5	Szoba	Parketta	12,97
40.1	Eldőlr	Kerámia	3,21
40.2	Fürdő	Kerámia	5,65
40.3	Nappali	Parketta	19,83
40.4	Konyha-étkező	Kerámia	5,81
40.5	Szoba	Parketta	11,87
41.1	Eldőlr	Kerámia	3,21
41.2	Fürdő	Kerámia	5,65
41.3	Nappali	Parketta	19,83
41.4	Konyha-étkező	Kerámia	5,81
41.5	Szoba	Parketta	11,87
42.1	Eldőlr	Kerámia	3,58
42.2	Fürdő	Kerámia	4,97
42.3	Nappali	Parketta	17,46
42.4	Konyha-étkező	Kerámia	6,45
42.5	Szoba	Parketta	11,66
43.1	Eldőlr	Kerámia	3,21
43.2	Fürdő	Kerámia	5,64
43.3	Nappali	Parketta	19,84
43.4	Konyha-étkező	Kerámia	5,81
43.5	Szoba	Parketta	11,85
I.01.	Lépcsőház	Kerámia	43,34
I.02.	Közeledő	Kerámia	29,77
I.03.	Lépcsőház	Kerámia	27,75
I.04.	Közeledő	Kerámia	35,94
I.05.	Lépcsőház	Kerámia	43,23
I.06.	Közeledő	Kerámia	27,76
1 137,31 m²			

- Jelmagyarázat**
- Móvott vasbeton
 - Ponozthem váckeramia falazat
 - Ponozthem hangtöltés falazat
 - aljfalbeton
 - Austrothem XPS hősziget
 - Austrothem Gfált hősziget
 - Austrothem EPS képzőanyag hősziget
 - PRR
 - SCHÖCK HÖHNEMÉZŐKÖZELŐ
 - PURENIT
 - szarkozott fa
 - iponított kerámia
 - vízszigetelés
 - padló burkolat
 - teremtett talaj

Társasház építési engedélyezési terve
Építésztervező
T2 Cow Design Kft.
Építész tervező:
T2 Cow Design Kft.
Építész tervező:
T2 Cow Design Kft.
Építész tervező:
T2 Cow Design Kft.
Építész tervező:
T2 Cow Design Kft.
Építész tervező:
T2 Cow Design Kft.



3. Eméleti helyiség kimutatás

Helyiség szám	Helyiség neve	Felület	Számboltott terület
44.1	Kétszoba	3.81	
44.2	Fürdő	5.65	
44.3	Nappali	19.84	
44.4	Konyha-étkező	5.81	
44.5	Szoba	11.67	
45.1	Előter	3.21	
45.2	Fürdő	6.32	
45.3	Nappali	19.84	
45.4	Konyha-étkező	5.81	
45.5	Szoba	12.97	
46.1	Előter	1.61	
46.2	WC	1.51	
46.3	Konyha-étkező	5.08	
46.4	Nappali	18.51	
46.5	Fürdő	5.44	
46.6	Szoba	10.16	
46.7	Szoba	11.42	
47.1	Előter	1.61	
47.2	WC	1.51	
47.3	Konyha-étkező	5.08	
47.4	Nappali	18.51	
47.5	Fürdő	5.44	
47.6	Szoba	10.16	
47.7	Szoba	11.42	
48.1	Előter	3.21	
48.2	Fürdő	5.65	
48.3	Nappali	19.84	
48.4	Konyha-étkező	5.81	
48.5	Szoba	11.67	
49.1	Előter	3.21	
49.2	Fürdő	5.65	
49.3	Nappali	19.84	
49.4	Konyha-étkező	5.81	
49.5	Szoba	11.67	
50.1	Előter	3.21	
50.2	Fürdő	5.65	
50.3	Nappali	19.84	
50.4	Konyha-étkező	5.81	
50.5	Szoba	11.67	
51.1	Előter	4.66	
51.2	Fürdő	4.62	
51.3	Nappali	18.80	
51.4	Konyha-étkező	6.46	
51.5	Szoba	11.67	
52.1	Előter	4.77	
52.2	Fürdő	3.56	
52.3	Konyha-étkező	6.97	
52.4	Garzon	23.87	
52.5	Előter	3.21	
52.6	Fürdő	5.65	
52.7	Nappali	19.84	
52.8	Konyha-étkező	5.81	
52.9	Szoba	11.67	
53.1	Előter	3.21	
53.2	Fürdő	5.65	
53.3	Nappali	19.84	
53.4	Konyha-étkező	5.81	
53.5	Szoba	11.67	
54.1	Előter	3.21	
54.2	Fürdő	5.65	
54.3	Nappali	19.84	
54.4	Konyha-étkező	5.81	
54.5	Szoba	11.67	
55.1	Előter	3.21	
55.2	Fürdő	5.65	
55.3	Nappali	19.84	
55.4	Konyha-étkező	5.81	
55.5	Szoba	11.67	
56.1	Előter	3.21	
56.2	Fürdő	5.65	
56.3	Nappali	19.84	
56.4	Konyha-étkező	5.81	
56.5	Szoba	11.67	
57.1	Előter	3.21	
57.2	Fürdő	5.65	
57.3	Nappali	19.84	
57.4	Konyha-étkező	5.81	
57.5	Szoba	11.67	
58.1	Előter	3.07	
58.2	Fürdő	3.58	
58.3	Nappali	17.13	
58.4	Konyha-étkező	3.62	
58.5	Szoba	11.51	
59.1	Előter	3.21	
59.2	Fürdő	6.32	
59.3	Nappali	19.84	
59.4	Konyha-étkező	5.81	
59.5	Szoba	12.97	
60.1	Előter	3.21	
60.2	Fürdő	5.65	
60.3	Nappali	19.83	
60.4	Konyha-étkező	5.81	
60.5	Szoba	11.67	
61.1	Előter	3.21	
61.2	Fürdő	5.65	
61.3	Nappali	19.83	
61.4	Konyha-étkező	5.81	
61.5	Szoba	11.67	
62.1	Előter	3.58	
62.2	Fürdő	4.97	
62.3	Nappali	17.46	
62.4	Konyha-étkező	6.45	
62.5	Szoba	11.66	
63.1	Előter	3.21	
63.2	Fürdő	5.64	
63.3	Nappali	19.84	
63.4	Konyha-étkező	5.81	
63.5	Szoba	11.65	
III.01	Lépcsőház	43.34	A-ÉPÜLET I. ÜTEM
III.02	Közkécső	29.77	B-ÉPÜLET I. ÜTEM
III.03	Lépcsőház	27.75	C-ÉPÜLET I. ÜTEM
III.04	Közkécső	35.94	A-ÉPÜLET II. ÜTEM
III.05	Lépcsőház	43.23	B-ÉPÜLET II. ÜTEM
III.06	Közkécső	27.76	C-ÉPÜLET II. ÜTEM
		1 137,31 m²	

- Jelmagyarázat:**
- Mórvált vasbeton
 - Ponortherm vákumtársa falazat
 - Ponortherm hanggátó falazat
 - aljfalbeton
 - Austrotherm XPS hősziget
 - Austrotherm Gfali hősziget
 - Austrotherm EPS képzőanyag hősziget
 - PRR
 - SCHÖCK HÖHNÉVÉZŐKÉSZÍTMÉNY
 - PURENIT
 - szekrényes fa
 - iponkeltetett kerámia
 - vízszigetelés
 - padlóburkolat
 - teremtett talaj

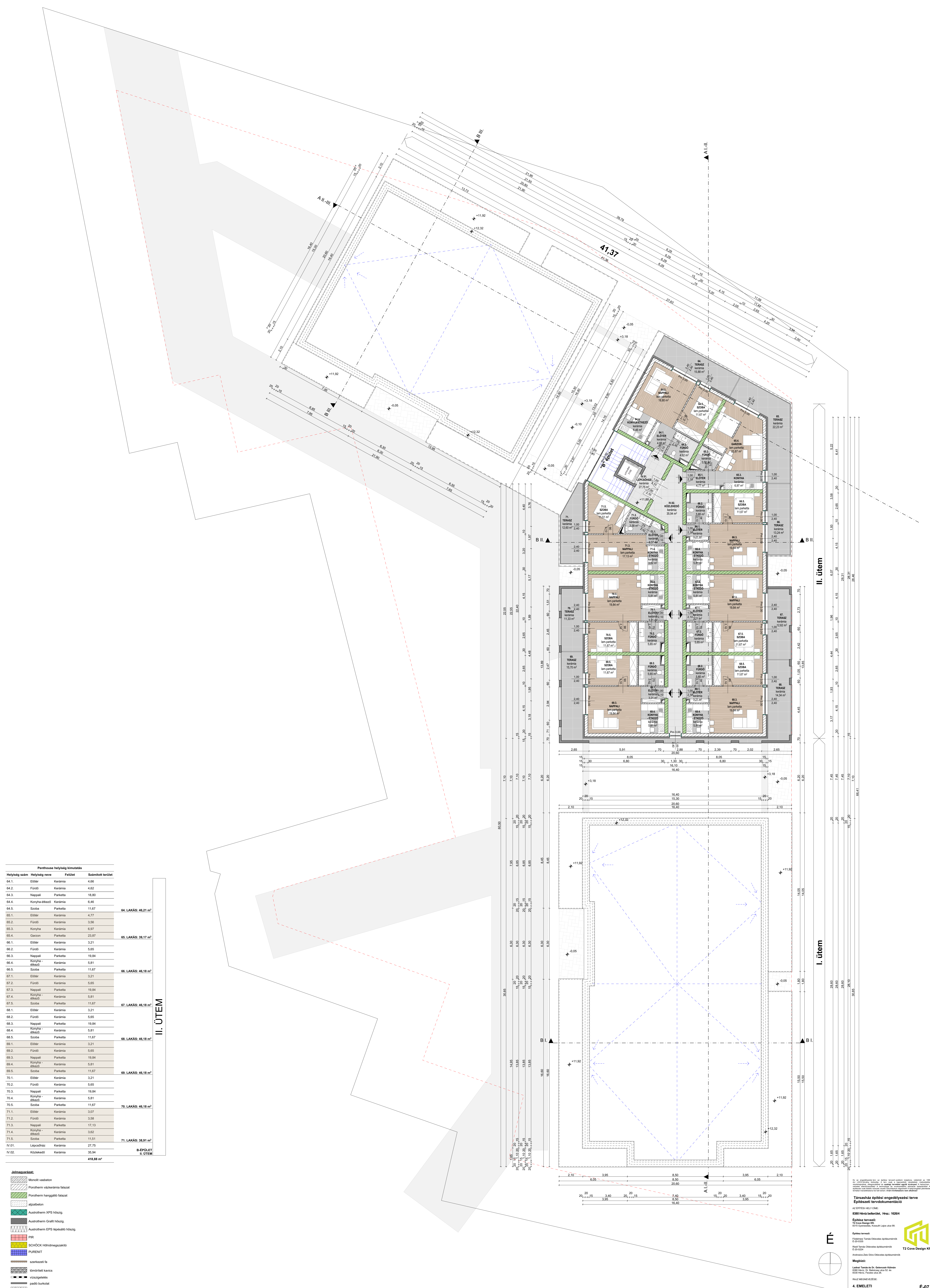
Társasház építési engedélyezési terve
ÉPÍTÉSI TERVDOKUMENTÁCIÓ

ÉPÍTÉS TERVEZŐ:
T2 Cove Design Kft.
6111 Gyöngyös, Károlyi Lajos utca 98.

ÉPÍTÉS TERVEZŐ:
Építész Tanács Okleveles építésztervező
6111 Gyöngyös, Károlyi Lajos utca 98.

Meghívó:
Lelker Tamás és Dr. Gáborcsák Péter
6111 Gyöngyös, Károlyi Lajos utca 98.

3. EMELETI ALAPRAJZ
HELYVÁZLAT SZÁM: PÁLEI MÉRTERVEZÉS
DÁTUM: 2023.02.
1626/4 M 1:100



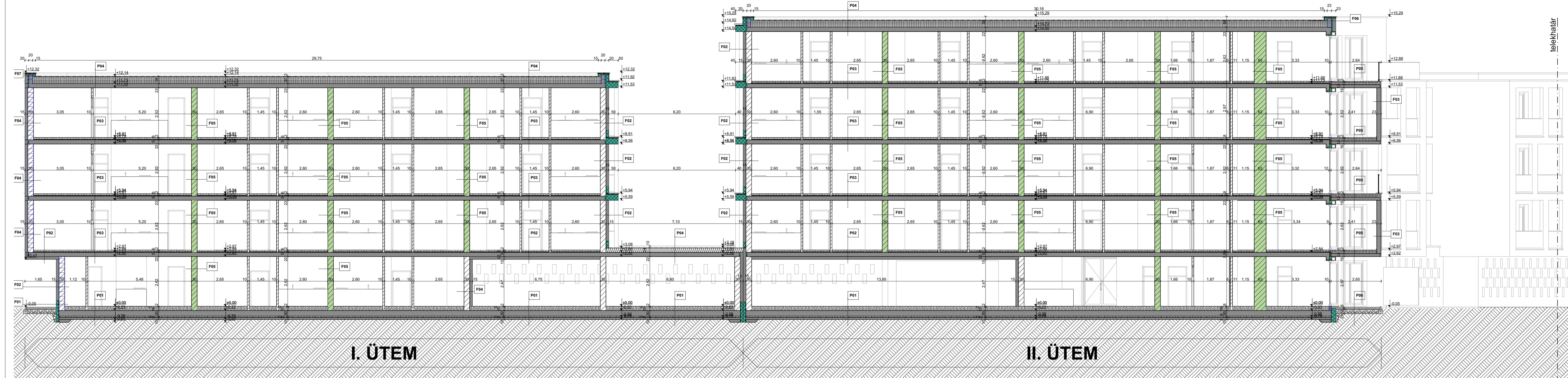
Pantheum helyiség elnevezés

Helyiség szám	Helyiség neve	Felület	Számlált terület
64.1.	Előter	Kerámia	4,66
64.2.	Fürdő	Kerámia	4,62
64.3.	Nappali	Parketta	16,80
64.4.	Konyha-étkező	Kerámia	6,46
64.5.	Szoba	Parketta	11,67
65.1.	Előter	Kerámia	4,77
65.2.	Fürdő	Kerámia	3,56
65.3.	Konyha	Kerámia	6,97
65.4.	Garzon	Parketta	23,87
66.1.	Előter	Kerámia	3,21
66.2.	Fürdő	Kerámia	5,65
66.3.	Nappali	Parketta	19,84
66.4.	Konyha-étkező	Kerámia	5,81
66.5.	Szoba	Parketta	11,67
67.1.	Előter	Kerámia	3,21
67.2.	Fürdő	Kerámia	5,65
67.3.	Nappali	Parketta	19,84
67.4.	Konyha-étkező	Kerámia	5,81
67.5.	Szoba	Parketta	11,67
68.1.	Előter	Kerámia	3,21
68.2.	Fürdő	Kerámia	5,65
68.3.	Nappali	Parketta	19,84
68.4.	Konyha-étkező	Kerámia	5,81
68.5.	Szoba	Parketta	11,67
69.1.	Előter	Kerámia	3,21
69.2.	Fürdő	Kerámia	5,65
69.3.	Nappali	Parketta	19,84
69.4.	Konyha-étkező	Kerámia	5,81
69.5.	Szoba	Parketta	11,67
70.1.	Előter	Kerámia	3,21
70.2.	Fürdő	Kerámia	5,65
70.3.	Nappali	Parketta	19,84
70.4.	Konyha-étkező	Kerámia	5,81
70.5.	Szoba	Parketta	11,67
71.1.	Előter	Kerámia	3,07
71.2.	Fürdő	Kerámia	3,58
71.3.	Nappali	Parketta	17,13
71.4.	Konyha-étkező	Kerámia	3,62
71.5.	Szoba	Parketta	11,51
IV.01.	Lépcsőház	Kerámia	27,75
IV.02.	Közkécső	Kerámia	35,94
			B-ÉPÜLET
			418,88 m²

- Jelmagyarázat**
- Munkált vasbeton
 - Ponothem vázkerámia falazat
 - Ponothem hangtöltő falazat
 - ajpfalbeton
 - Austrothem XPS hősziget.
 - Austrothem Graft hősziget.
 - Austrothem EPS képzőanyag hősziget.
 - PPR
 - SCHÖCK HÖHIDRÁGZÓKIVÉLY
 - PURENT
 - szerkesztés fa
 - iponőrkelt kavics
 - vízszigetelés
 - paszli burkolat
 - termelt talaj

Társasház építési engedélyezési terve
 Építész tervdokumentáció
 Építész tervező:
 T2 Cove Design Kft.
 1133 Budapest, Károlyi Lajos utca 98.
 Építész tervező:
 Építész Társaságok és Építészok
 1133 Budapest, Károlyi Lajos utca 98.
 Megbízó:
 Lakás Tervező és Építési Kft.
 1133 Budapest, Károlyi Lajos utca 98.
 4. EMELETI ALAPRAJZ
 HELYVÁLTO SZÁM: PALEMERETÁBRÁVA DATUM: 2023.02.
 1626/4 M 1:100

A - A METSZET I-II. ütem

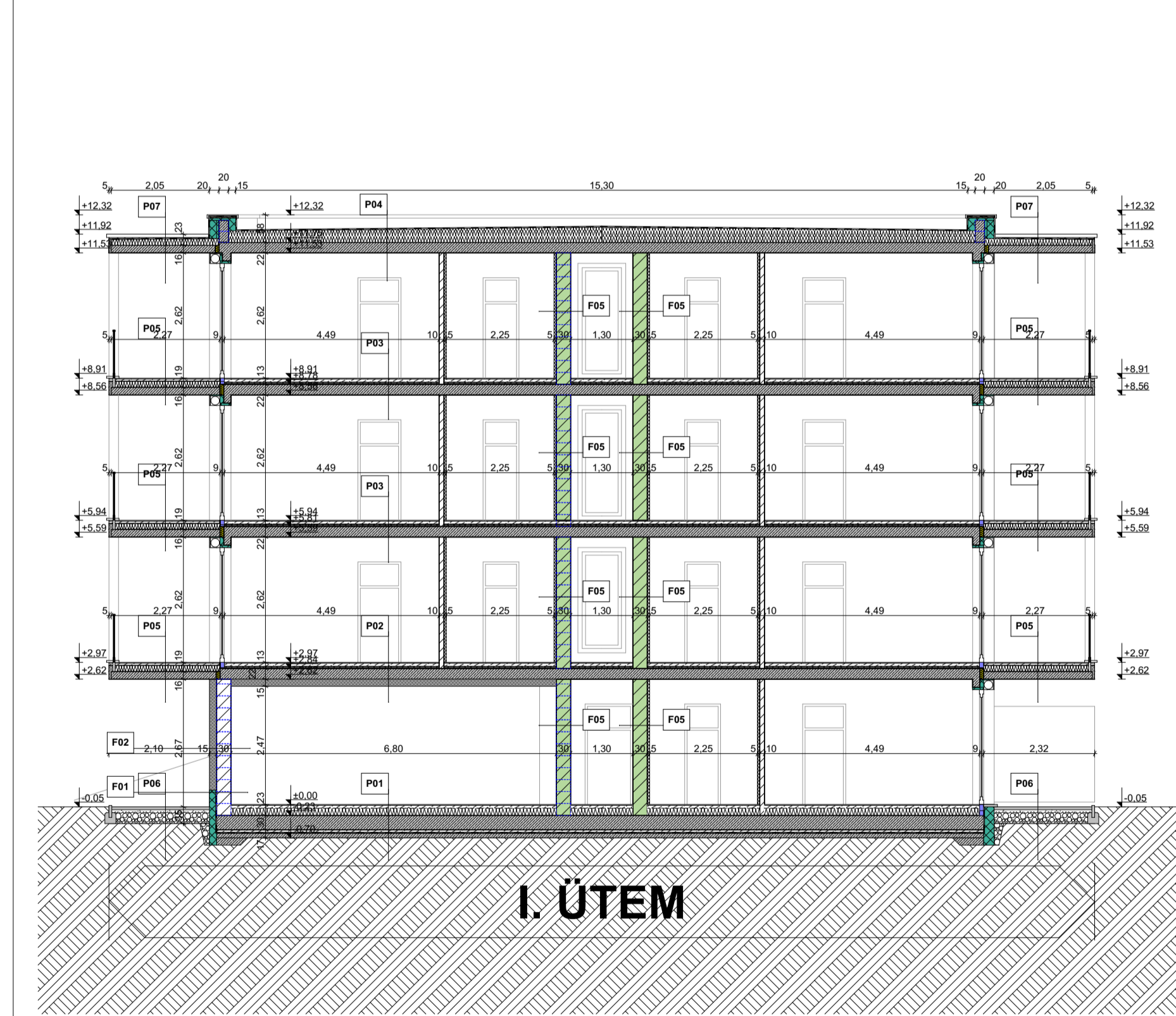


I. ÜTEM

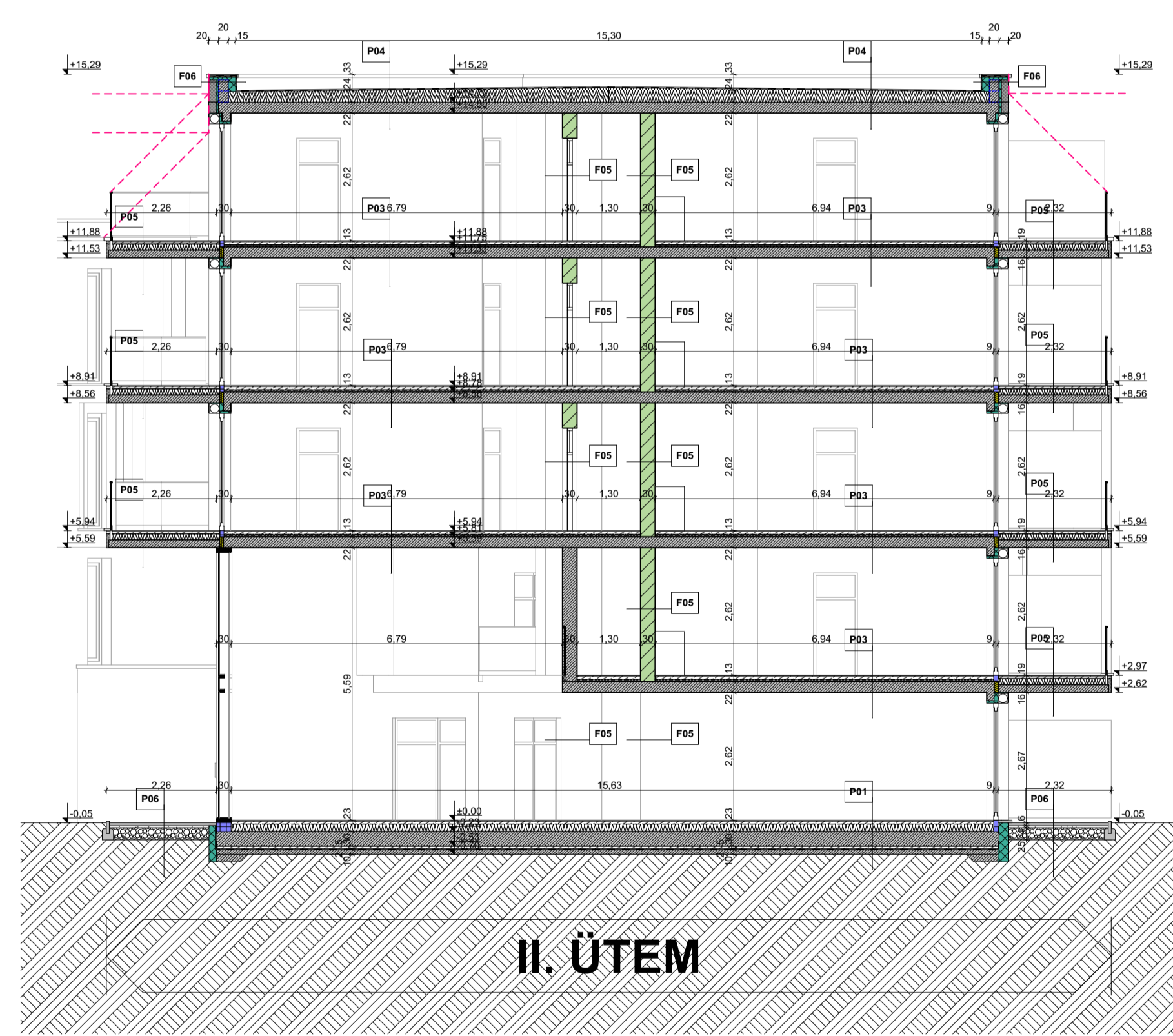
II. ÜTEM

B-B METSZET I. ütem

B-B METSZET II. ütem



I. ÜTEM



II. ÜTEM

- Technical specifications for various construction details: P01 Talajjal fekvő padló, P02 Földszint feletti födém, P03 Kőszobán födém, P04 Nem járható lapoztatás, P05 Hőhidmegszakítás terasz födém, P06 Törkö burkolat, P07 Nem járható lapoztatás, P08 Látványos padló, P09 Ragasztott kőburkolatos falazat, F01 Ragasztott kőburkolatos homlokzati fal, F02 Vakolt homlokzati vs. fal, F03 Vakolt homlokzati fal, F04 Ragasztott kőburkolatos homlokzati fal, F05 Ládkészítéskori fal, F06 Kőburkolatos attika falazat, F07 Vakolt attika falazat, F08 Látványos fal, F09 Látványos fal födém.

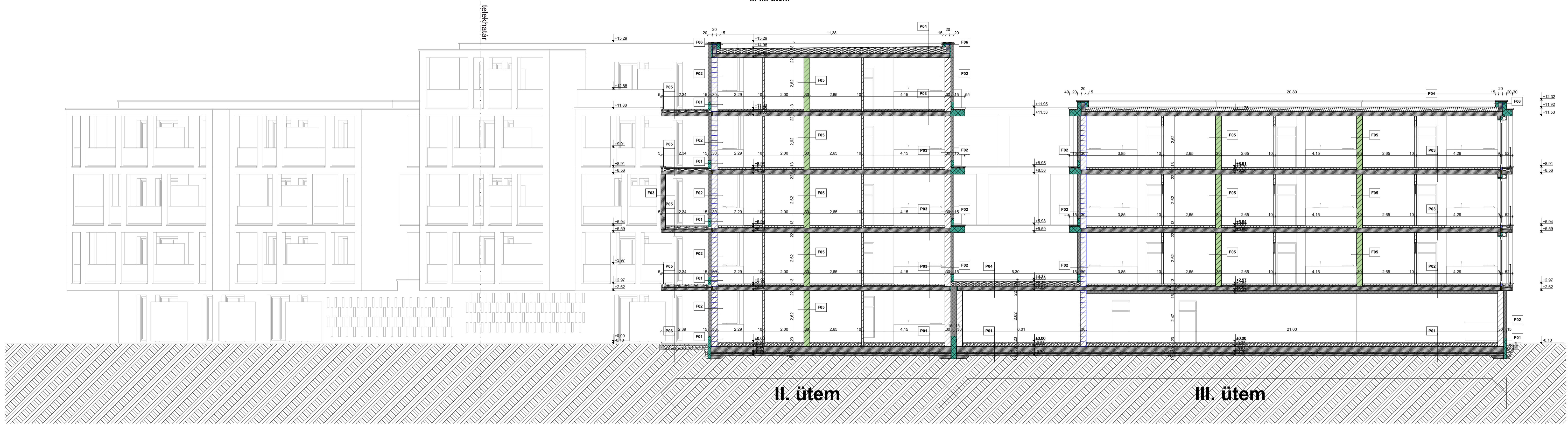
Jelmagyarázat:

- Legend for building materials: Monolit vasbeton, Porotherm vákermárium falazat, Porotherm hangtöltő falazat, aljzabeton, Austrotherm XPS hősziget., Austrotherm Graff hősziget., Austrotherm EPS lépésálló hősziget., PIR, SCHÖCK Hőhidmegszakító, PURENIT, szerkezeti fa, tömörtöltő kavics, vízszigetelés, padló burkolat, termelt talaj.

Társasház építési engedélyezési terve Építészeti tervek dokumentáció

Asztalos Zoltán ÉPÍTÉSI Iroda... Építész: Társas Ház Építészeti Iroda... Építész: Társas Ház Építészeti Iroda... Építész: Társas Ház Építészeti Iroda...

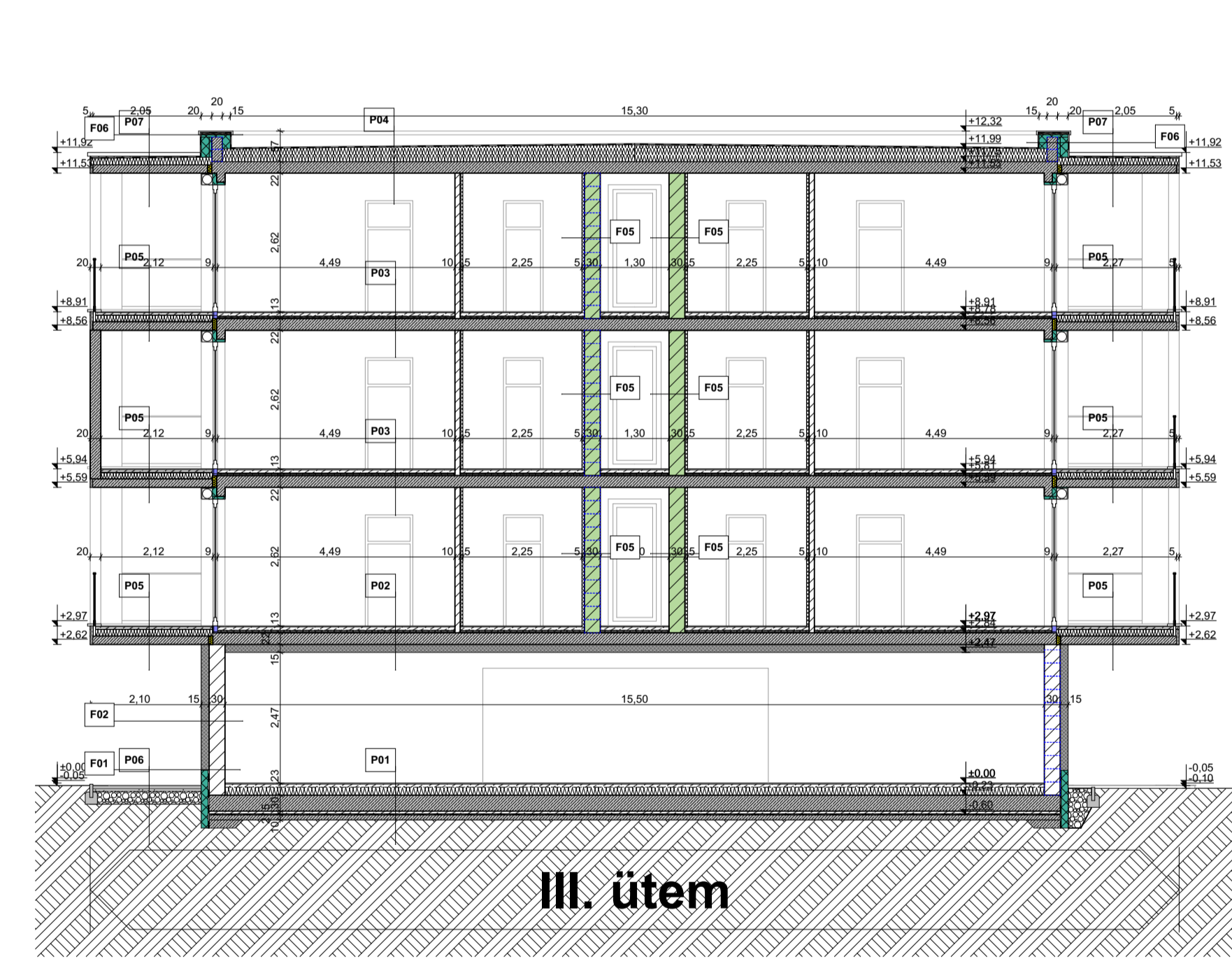
A-A Metszet II-III. ütem



II. ütem

III. ütem

B-B Metszet III. ütem



III. ütem

Jelmegjegyzés:

[Hatched pattern]	Monolit vasbeton
[Dotted pattern]	Porothon vakkerálmá falazat
[Green hatched pattern]	Porothon hangtéglás falazat
[Diagonal hatched pattern]	Aljzabeton
[Green hatched pattern]	Austrothem XPS hősziget.
[Cross-hatched pattern]	Austrothem Grafit hősziget.
[Green hatched pattern]	Austrothem EPS lépéscső hősziget.
[White hatched pattern]	Austrothem EPS lépéscső hősziget.
[Red hatched pattern]	PIR
[Yellow hatched pattern]	SCHÖCK Hőhídmentesítő
[Blue hatched pattern]	PURENIT
[Wood grain pattern]	szerkezeti fa
[Dotted pattern]	törmöllet kavics
[Horizontal hatched pattern]	vízszigetelés
[Vertical hatched pattern]	padló burkolat
[Diagonal hatched pattern]	termelt talaj

FAKÓK

P01 Talajon fekvő padló

- 1 rg. I. osztályú csuszátmentes, 10 mm-es lapburkolat MAPEI Ultracolor Plus CGZWA osztályú fugós habarccsal, alátöltéssel MAPEI AC rugalmas szilikon fugóval.
- 1 rg. Ragasztólag 40 cm áthúzócsigolya lapmentésű, 0,5 cm Keraflex CZTE minőségű osztályú, cementhabos ragasztóhabarcs szára magyimentő lapkák esetén: 0,5 cm Ultralek SZ CZTE/S1 minőségű osztályú, nagy kioldású ragasztóhabarcs szilikon esetén max. 10 mm Mapel Ultralek ECO 20 öntérfutó alapanyagított simóhabarcs
- 1 rg. Primer G alapozó
- 4 cm Topcem Pronto előkevert, gúnszakráló, normál kölévelésű sajtóerősítéssel ellátott esztrich
- 1 rg. Mapelpan PE D16 fólia technológiai szigetelés
- 15 cm Lépéscső ALUSTROTHERM AT 4200 hőszigetelés
- 20 cm min. vastag keményítő tartószerkezeti lemezt szisztem
- 5 cm 4 mm vé. Mapel Polyglass Flaco S6 Premium, módosított bútmenny
- 20 cm vízázártó lemez, teljes felületen légmozgástól ragasztva
- 10 cm Mapel Polyglass Polymer habzó alapozó
- 10 cm szerelő beton tartószerkezeti lemezt szisztem
- 20 cm Rétegben tömörített kavicslag szisztem köv-70%
- talajszára CXT termelt talaj

P02 Földszint feletti földem

- 2 cm kopálósó lapburkolat Mapel Keraflex ragasztó habarccsal (Ultracolor Plus fugóhabarcs, MAPEI AC szilikon fugósz) vagy tam. parketta + alát. fű szisztem esetén max. 10 mm Mapel Ultralek ECO 20 öntérfutó alapanyagított simóhabarcs
- 1 rg. Primer G alapozó
- 6 cm halott vízszigetelő Topcem Pronto esztrich
- 1 rg. Mapelpan PE D16 fólia technológiai szigetelés
- 15 cm Lépéscső ALUSTROTHERM AT 4200 hőszigetelés
- 22 cm mártott vb. földem tartószerkezeti lemezt szisztem
- 15 cm Austrothem EPS hőszigetelő rendszer
- 1 rg. Silancoor Base Coat alapozó
- 1 rg. Silancoor Tonachino szilikongyanta bazisú vékonyvakolat 1,5 mm szemszemérettel

P03 Kőbelső földem

- 1 cm kopálósó lapburkolat Mapel Keraflex ragasztó habarccsal (Ultracolor Plus fugóhabarcs, MAPEI AC szilikon fugósz) vagy tam. parketta + alát. fű szisztem esetén max. 10 mm Mapel Ultralek ECO 20 öntérfutó alapanyagított simóhabarcs
- 1 rg. Primer G alapozó
- 6 cm halott vízszigetelő Topcem Pronto esztrich
- 1 rg. Mapelpan PE D16 fólia technológiai szigetelés
- 15 cm Lépéscső ALUSTROTHERM AT 4200 hőszigetelés
- 22 cm mártott vb. földem tartószerkezeti lemezt szisztem
- 15 cm Austrothem EPS hőszigetelő rendszer
- 1 rg. Silancoor Base Coat alapozó
- 1 rg. Silancoor Tonachino szilikongyanta bazisú vékonyvakolat 1,5 mm szemszemérettel

P04 Nem járható lapozott

- 1 rg. 1,5 mm vastag, Mapelpan B15 szilikonos PVC vízázártó lemez
- 1 rg. Austrothem EPS lépéscső hőszigetelő rendszer min. 2% lejtéssel
- min.22 cm Austrothem EPS lépéscső hőszigetelő rendszer, síkburkolat ragasztva
- 1 rg. 3 mm vastag Polyglass Polyvap Radonelhárító párazáto szigetelő lemez alufólia hővezetőképessé, síkburkolat ragasztva
- 1 rg. Polyglass Polymer PP120, hővezetési polipropilén geotextília, elválasztó - védőréteg
- 1 rg. Polyglass Polymer hűtő bitumenűzű kelesztés
- 15 cm mártott vb. földem tartószerkezeti lemezt szisztem
- 1 rg. Silancoor Base Coat alapozó
- 1 rg. Silancoor Tonachino szilikongyanta bazisú vékonyvakolat 1,5 mm szemszemérettel

P05 Lítvánna padló

- 30 cm max. vastag keményítő tartószerkezeti lemezt szisztem
- 5 cm szisztemelt vödő beton
- 2 rg. 4 mm vé. Mapel Polyglass Flaco S6 Premium, módosított bútmenny
- 2 rg. vízázártó lemez, teljes felületen légmozgástól ragasztva
- 1 rg. Mapel Polyglass Polymer habzó alapozó
- 20 cm szerelő beton tartószerkezeti lemezt szisztem
- 20 cm Rétegben tömörített kavicslag szisztem köv-70%
- talajszára CXT termelt talaj

F01 Ragasztott kőburkolatos falazat

- 2 cm fagyálló vízgát soros kőlap burkolat Mapetherm Tile System rendszerben Ultralek SZ ragasztó, Ultracolor Plus fugó, MAPEI LM rugalmas házgátló
- 14 cm Mapetherm Tile System szisztemi hőszigetelő rendszer Mapetherm AR1 szigetelési ragasztó, Austrothem XPS hőszigetelő lemez, Magogrid G120
- 4 cm AR úvegvezető hák Planitop HDM Maxi vakolatba ágyazva, Mapetherm Tile FX 15 dűböl
- 2 rg. 20cm-es 2 mm hátrahúzó készlet, cementhabos rugalmas vízszigetelő habarcs
- 3-30 mm Planitop 220 330 g/nyomóerősítő, szilárdosított cementhabos kiegészítő habarcs
- 30 cm CBI W1 GP osztályú állandósított méz-cement vakolat
- 15 cm Portherm 30 Klíma falazat
- 30 cm CBI W1 GP osztályú állandósított méz-cement vakolat
- 20 cm MAPEI PLANTOP 560 méz-cement bazisú fehér glett
- 2 rg. MAPEI DURSLITE mosható, vízes diszperziós falfesték

F02 Ragasztott kőburkolatos homlokzati fal

- 2 cm fagyálló vízgát soros kőlap burkolat Mapetherm Tile System rendszerben Ultralek SZ ragasztó, Ultracolor Plus fugó, MAPEI LM rugalmas házgátló
- 15 cm Mapetherm Tile System szisztemi hőszigetelő rendszer Mapetherm AR1 szigetelési ragasztó, Austrothem EPS hőszigetelő lemez, Magogrid G120
- 4 cm AR úvegvezető hák Planitop HDM Maxi vakolatba ágyazva, Mapetherm Tile FX 15 dűböl
- 15 cm CBI W1 GP osztályú állandósított méz-cement vakolat
- 20 cm Portherm 30 Klíma falazat
- 30 cm CBI W1 GP osztályú állandósított méz-cement vakolat
- 20 cm MAPEI PLANTOP 560 méz-cement bazisú fehér glett
- 2 rg. MAPEI DURSLITE mosható, vízes diszperziós falfesték

F03 Vakolt homlokzati vb. fal

- 1 rg. Silancoor Tonachino szilikongyanta bazisú vékonyvakolat 1,5 mm szemszemérettel
- 1 rg. Silancoor Base Coat alapozó
- 20 cm mártott vb. földem tartószerkezeti lemezt szisztem
- 1 rg. Silancoor Base Coat alapozó
- 1 rg. Silancoor Tonachino szilikongyanta bazisú vékonyvakolat 1,5 mm szemszemérettel

F04 Vakolt homlokzati fal

- 1 rg. Silancoor Tonachino szilikongyanta bazisú vékonyvakolat 1,5 mm szemszemérettel
- 1 rg. Silancoor Base Coat alapozó
- 15 cm Austrothem EPS hőszigetelő rendszer polisztról lapjal
- 30 cm mártott vödő beton
- 15 cm Portherm 30 H falazat
- 20 cm MAPEI PLANTOP 560 méz-cement bazisú fehér glett
- 2 rg. MAPEI DURSLITE mosható, vízes diszperziós falfesték

F05 Lakásválasztó fal

- 2 rg. MAPEI DURSLITE mosható, vízes diszperziós falfesték
- 0,2 cm MAPEI PLANTOP 560 méz-cement bazisú fehér glett
- 1,5 cm CBI W1 GP osztályú állandósított méz-cement vakolat
- 30 cm Portherm 30 AKU Z falazati rendszer
- 1,5 cm CBI W1 GP osztályú állandósított méz-cement vakolat
- 0,2 cm MAPEI PLANTOP 560 méz-cement bazisú fehér glett
- 2 rg. MAPEI DURSLITE mosható, vízes diszperziós falfesték

F06 Kőburkolatos atlaka falazat

- 2 cm fagyálló vízgát soros kőlap burkolat Mapetherm Tile System rendszerben Ultralek SZ ragasztó, Ultracolor Plus fugó, MAPEI LM rugalmas házgátló
- 15 cm Mapetherm Tile System szisztemi hőszigetelő rendszer Mapetherm AR1 szigetelési ragasztó, Austrothem EPS hőszigetelő lemez, Magogrid G120
- 4 cm AR úvegvezető hák Planitop HDM Maxi vakolatba ágyazva, Mapetherm Tile FX 15 dűböl
- 5 cm Austrothem XPS TOP P hőszigetelés
- 30 cm Laser szakító falazat
- 15 cm Austrothem XPS TOP P hőszigetelés
- 1 rg. kőburkolat
- 1 rg. 1,5 mm vastag, Mapelpan M15 szilikonos PVC vízázártó lemez, teljes felületen ragasztva Mapelpan ADS 200 ragasztóval, alkalizációval

F07 Vakolt atlaka falazat

- 1 rg. Silancoor Tonachino szilikongyanta bazisú vékonyvakolat 1,5 mm szemszemérettel
- 1 rg. Silancoor Base Coat alapozó
- 15 cm Austrothem EPS hőszigetelő rendszer
- 5 cm Austrothem XPS TOP P hőszigetelés
- 20 cm mártott vödő beton
- 15 cm Portherm 30 H falazat
- 15 cm Austrothem XPS TOP P hőszigetelés
- 15 cm kőburkolat
- 1 rg. 1,5 mm vastag, Mapelpan M15 szilikonos PVC vízázártó lemez, teljes felületen ragasztva Mapelpan ADS 200 ragasztóval, alkalizációval

F08 Lítvánna fal

- 1 rg. Silancoor Tonachino szilikongyanta bazisú vékonyvakolat 1,5 mm szemszemérettel
- 1 rg. Silancoor Base Coat alapozó
- 2 cm Mapetherm EPS hőszigetelő rendszer polisztról lapjal
- 20 cm mártott vödő beton tartószerkezeti lemezt szisztem

F09 Lítvánna fal földem

- 1 rg. tömörített talajfeltöltés
- 1 rg. Polyglass Polymer PP120, hővezetési polipropilén geotextília, csuszátó réteg
- 1 rg. Polyglass Polymer PP120, hővezetési polipropilén geotextília, elválasztó - védőréteg
- 1 rg. Polyglass Polymer hűtő bitumenűzű kelesztés
- 20 cm mártott vb. földem tartószerkezeti lemezt szisztem
- 15 cm Austrothem EPS hőszigetelő rendszer
- 30 cm mártott vödő beton

Társasház építési engedélyezési terve
Építészeti tervek dokumentációja

AZ ÉPÍTÉSI HELYSZÍN: 8330 Hévíz belterület, Hrsz.: 1626/4

Építész tervező: T2 Cove Design Kft., 8315 Gyenesdiás, Kosuth Lajos utca 9/1.

Építész tervező: Földmérési Tiszti Osztály építészmérnök E-20-0335 Redi Tamás Osztályos építészmérnök E-20-0224

Andocs-Zété Dóra Osztályos építészmérnök

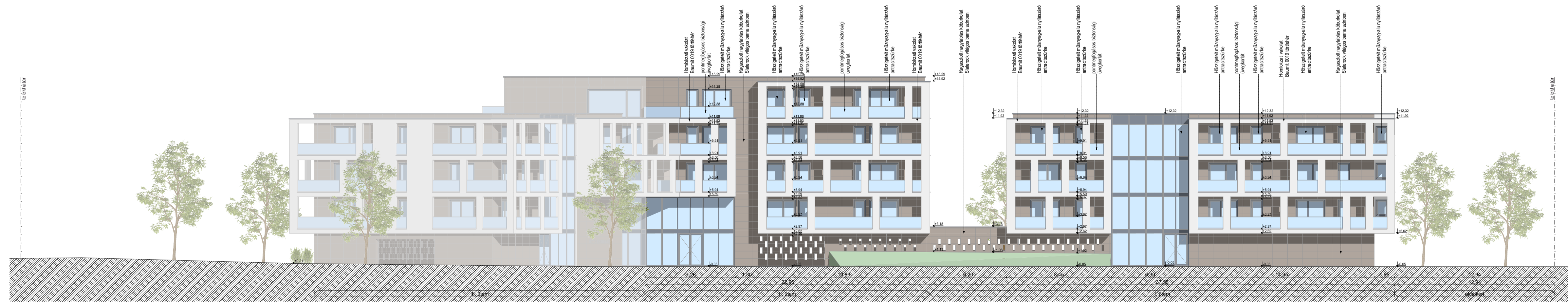
Mezőtervező: Ladnai Tamás és Dr. Gelencsér Kálmán 8300 Hévíz, Dr. Babitscsy utca 52. 69 8330 Hévíz, Fejécska utca 26.

RAJZ MEGNEVEZÉSE: METSZETEK II **É-09**

HELYRAJZI SZÁM: 1626/4 RAJZ MÉRLETARÁNYA: M 1:100 DATUM: 2023.02.



NYUGATI HOMLOKZAT



Ez az engedélyezési terv az építész tervező sajátos tulajdona, védelmet az 1999. évi LXXIV. törvény biztosít. A terv csak a megadott méretek, mértékegységek, mértékegységek, mértékegységek és szabványok alapján készült. A tervben a szerzők jogait megőrzik. A tervben a szerzők jogait megőrzik. A tervben a szerzők jogait megőrzik. A tervben a szerzők jogait megőrzik.

Társasház építési engedélyezési terve
Építészeti tervdokumentáció

AZ ÉPÍTÉSI HELY CÍME:
8380 Hévíz belterület, Hrsz.: 1626/4

Építész tervező:
T2 Cove Design Kft.
8315 Gyenesdás, Kosuth Lajos utca 9/.

Építész tervező:
Földmész Tamás Okleveles építésszámológus
E:20-0335
Ried Tamás Okleveles építésszámológus
E:20-0224
Androsics-Zetec Dóra Okleveles építésszámológus

Megbízó:
Ladnai Tamás és Dr. Gelencsér Kálmán
8380 Hévíz, Dr. Babitsay utca 52. 6/s
8330 Hévíz, Fecské utca 26.

RAJZ MEGNEVEZÉSE:

NY HOMLOKZAT

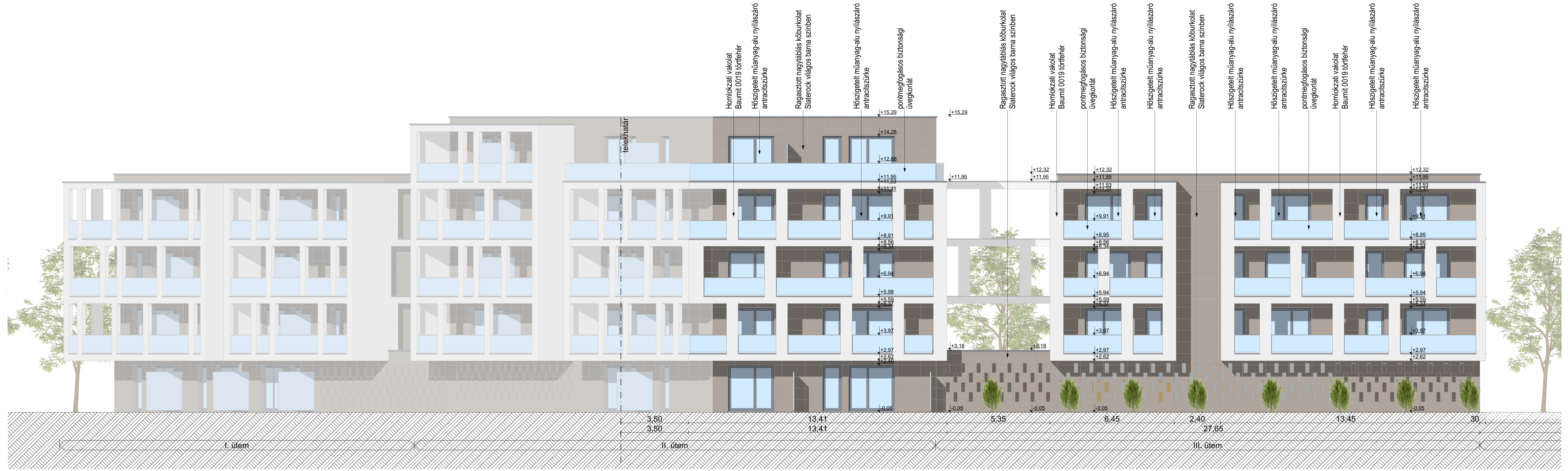
É-10

HELYRAJZI SZÁM: RAJZ MÉRLETARÁNYA: DATUM:

1626/4 M 1:100 2023.02.



ÉSZAK-KELETI HOMLOKZAT



Ez az engedélyezési terv az építész tervező saját tulajdona, védetté az 1999. évi LXXV. törvény hatálya alá tartozó. A terv csak a megjelölt céllal, meghatározott területen, meghatározott időtartamra érvényes. A terv készítésétől eltérő célra történő felhasználás esetén a tervező jogait fenntartja. A terv készítésétől eltérő célra történő felhasználás esetén a tervező jogait fenntartja. A terv készítésétől eltérő célra történő felhasználás esetén a tervező jogait fenntartja.

Társasház építési engedélyezési terv
Építészeti tervdokumentáció

AZ ÉPÍTÉSI HELY CÍME:
8380 Hévíz belterület, Hrsz.: 1626/4

Építész tervező:
T2 Cove Design Kft.
8315 Gyenesdás, Kossuth Lajos utca 99.

Építész tervező:
Földmész Tamás Okleveles építészmenőnk
E:20-0335
Ried Tamás Okleveles építészmenőnk
E:20-0224
Androsics-Zété Dóra Okleveles építészmenőnk

Megbízó:
Ladnai Tamás és Dr. Gelencsér Kálmán
8380 Hévíz, Dr. Babitsay utca 52. 69
8330 Hévíz, Fecské utca 26.

RAJZ MEGNEVEZÉSE:

ÉK HOMLOKZAT É-14

HELYRAJZI SZÁM: RAJZ MÉRLETARÁNYA: DATUM:

1626/4 M 1:100 2023.02.

