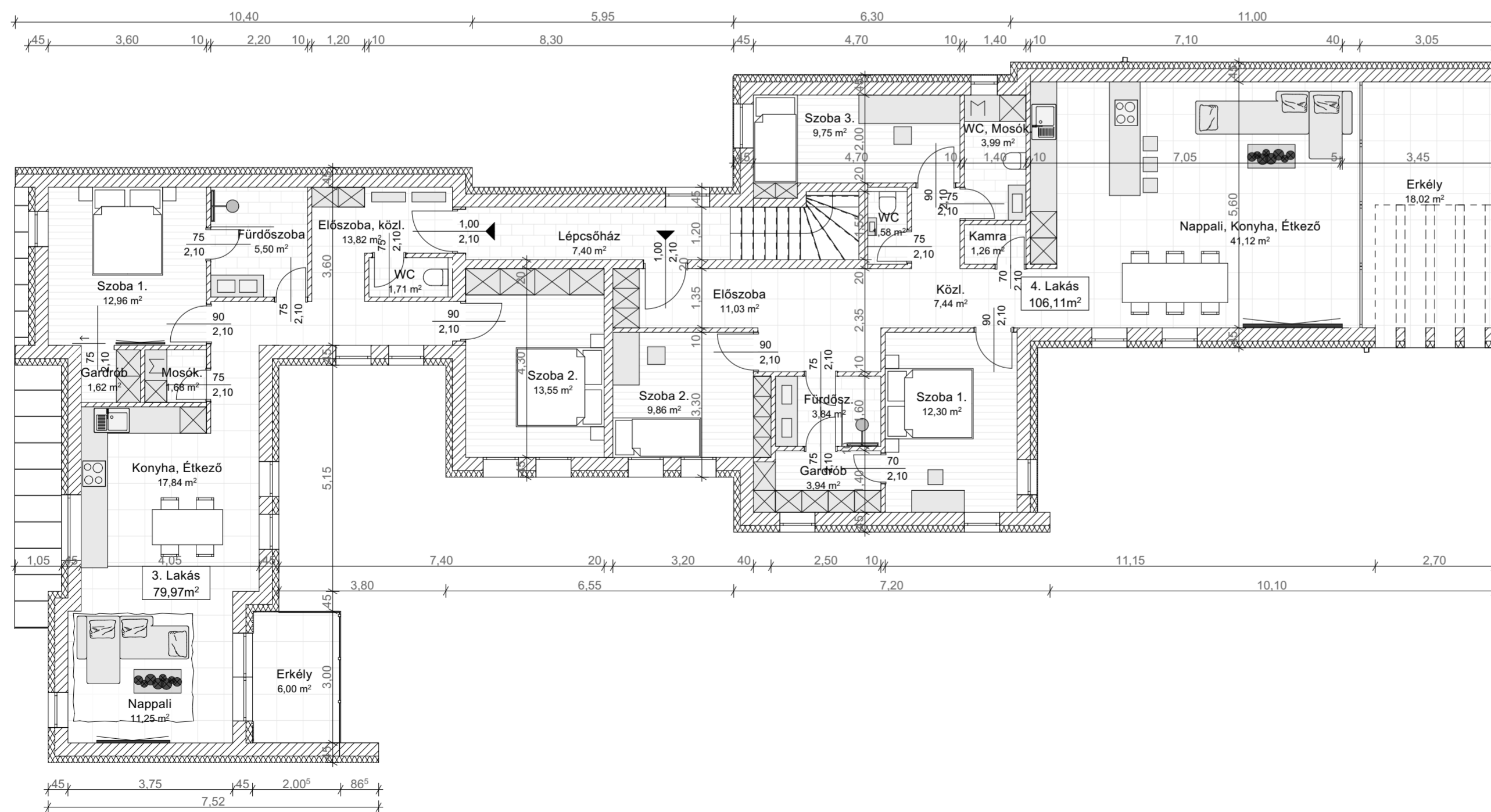


F40/3.L.	Megnevezés	Netto	m2
1	Előszoba, közl.	12,55	
2	Nappali	11,32	
3	Konyha, Étkező	19,25	
4	Szoba 1.	14,41	
5	Fürdőszoba	4,58	
6	Szoba 2.	10,28	
7	Gardrób	3,76	
8	Wc, Mosók.	3,75	
	Összesen:	79,90	
	Erkély	6,00	

F40/4.L.	Megnevezés	Netto	m2
1	Előszoba, közl.	13,69	
2	Nappali, Kony., Étk.	36,37	
3	Kamra	1,78	
4	Szoba 1.	11,78	
5	Fürdőszoba	4,42	
6	Gardrób	5,20	
7	Szoba 2.	11,92	
8	Fürdőszoba	3,92	
9	Wc, Mosók.	4,65	
10	Szoba 3.	6,84	
	Összesen:	100,57	
	Erkély	16,71	



F38/3.L.	Megnevezés	Netto	m2
1	Előszoba, közl.	13,86	
2	Nappali	11,25	
3	Konyha, Étkező	17,84	
4	Szoba 1.	12,96	
5	Fürdőszoba	5,50	
6	Gardrób	1,62	
7	Szoba 2.	13,55	
8	Wc	1,71	
9	Mosókonyha	1,68	
	Összesen:	79,97	
	Erkély	6,00	

F38/4.L.	Megnevezés	Netto	m2
1	Előszoba	11,03	
2	Nappali, Kony., Étk.	41,12	
3	Szoba 1.	12,30	
4	Gardrób	3,94	
5	Fürdőszoba	3,84	
6	Szoba 2.	9,86	
7	Szoba 3.	9,75	
8	WC, Mosók.	3,99	
9	Wc	1,58	
10	Kamra	1,26	
11	Közlekedő	7,44	
	Összesen:	106,11	
	Erkély	6,00	



Felelős tervező:

FÜLÖP ZOLTÁN
É 01-6878
okleveles építész

Megbízó:

Balaton Immo

Terv:

Koncepció

Építési helyszín:

8380 Hévíz Fecske utca
38-40

Megjegyzés:

Ez a terv - mely építéshatósági engedélyeztetés (egyszerű bejelentés) céljára készült - az építész szellemi tulajdona, védelmét az 1999. évi LXXVI. törvény biztosítja.

Rajz:

Emeleti alaprajzok

Lépték:

Tervlap méret:

A2

Dátum:

2023. 02. 10.

#TlapID